



**ОБЩЕСТВО С ОГРАНИЧЕННОЙ
ОТВЕТСТВЕННОСТЬЮ
«Стройка-С»**

**Свидетельство Ассоциация Саморегулируемая организация
«МежРегионПроект»**

Регистрационный номер члена в реестре 2151 от «05» сентября 2019 г.

Заказчик — ООО «Самарские коммунальные системы»

**«Строительство канализационных сетей для подключения
объектов капстроительства к системе водоотведения: «Жи-
лой дом со встроенными нежилыми помещениями и подзем-
ным паркингом, расположенный по адресу: г. Самара, Же-
лезнодорожный район, ул. Байкальский переулок в границах
ул. М. Тореза / Байкальский переулок/Четвертый проезд»**

РАБОЧАЯ ДОКУМЕНТАЦИЯ

СКС-2021-В-ИП-7.1.13.1-4-НК

НАРУЖНЫЕ СЕТИ КАНАЛИЗАЦИИ

Изм.	№ док	Подп.	Дата



**ОБЩЕСТВО С ОГРАНИЧЕННОЙ
ОТВЕТСТВЕННОСТЬЮ
«Стройка-С»**

**Свидетельство Ассоциация Саморегулируемая организация
«МежРегионПроект»**

Регистрационный номер члена в реестре 2151 от «05» сентября 2019 г.

Заказчик — ООО «Самарские коммунальные системы»

**«Строительство канализационных сетей для подключения
объектов капстроительства к системе водоотведения: «Жи-
лой дом со встроенными нежилыми помещениями и подзем-
ным паркингом, расположенный по адресу: г. Самара, Же-
лезнодорожный район, ул. Байкальский переулок в границах
ул. М. Тореза / Байкальский переулок/Четвертый проезд»**

РАБОЧАЯ ДОКУМЕНТАЦИЯ

СКС-2021-В-ИП-7.1.13.1-4-НК

НАРУЖНЫЕ СЕТИ КАНАЛИЗАЦИИ

Главный инженер проекта

М.Б. Петров

Инов. № подл.	Подп. И дата
Взам. Инов.	Инов. № убл.
Подп. И дата	Подп. И дата

Лист	Наименование	Примечание
1	Общие данные	
2	План сети К1	
3	Профиль сети К1	
4	Таблица канализационных колодцев	

Обозначение	Наименование	Примечание
	Ссылочные документы	
СП 31.13330.2012	Канализация. Наружные сети и сооружения	
СП 42.13330.2012	Градостроительство. Планировка и застройка	
	городских и сельских поселений	
ТПР 902–09–22.84	Колодцы канализационные	
ТУ–2248–00550049230–2011	Трубы из полипропилена гофрированные с двухслойной	
	стенкой для подземных сетей водоотведения	
	Прилагаемые документы	
СКС–2021–В–ИП–7.1.13.1–4–НКС	Спецификация оборудования	1 лист

1. Настоящий проект разработан на основании:

- генерального плана и организации рельефа площади строительства;
- задания на проектирование N СКС–2021–В–ИП–7.1.13.1–4;
- технических условий N ТУ–05–0952 от 15.09.2021

3. Трасса состоит из 1 канализационной линии $\varnothing 160$ мм по ул. 4-й проезд от границы земельного участка (границы проектирования) до ул. Мориса Тореза.

5. Сеть водоотведения запроектирована из 2-х слойных гофрированных полипропиленовых труб ИКАПЛАСТ типа "Прагма" $\varnothing 160$ SN 8 PP-b.

7. В местах прохождения трубопроводов водоотведения выше водопровода транспортирующего воду питьевого качества, последний требуется заключить в футляр из стальной электросварной трубы $\varnothing 377$ и 530×9 по ГОСТ 10704–91*

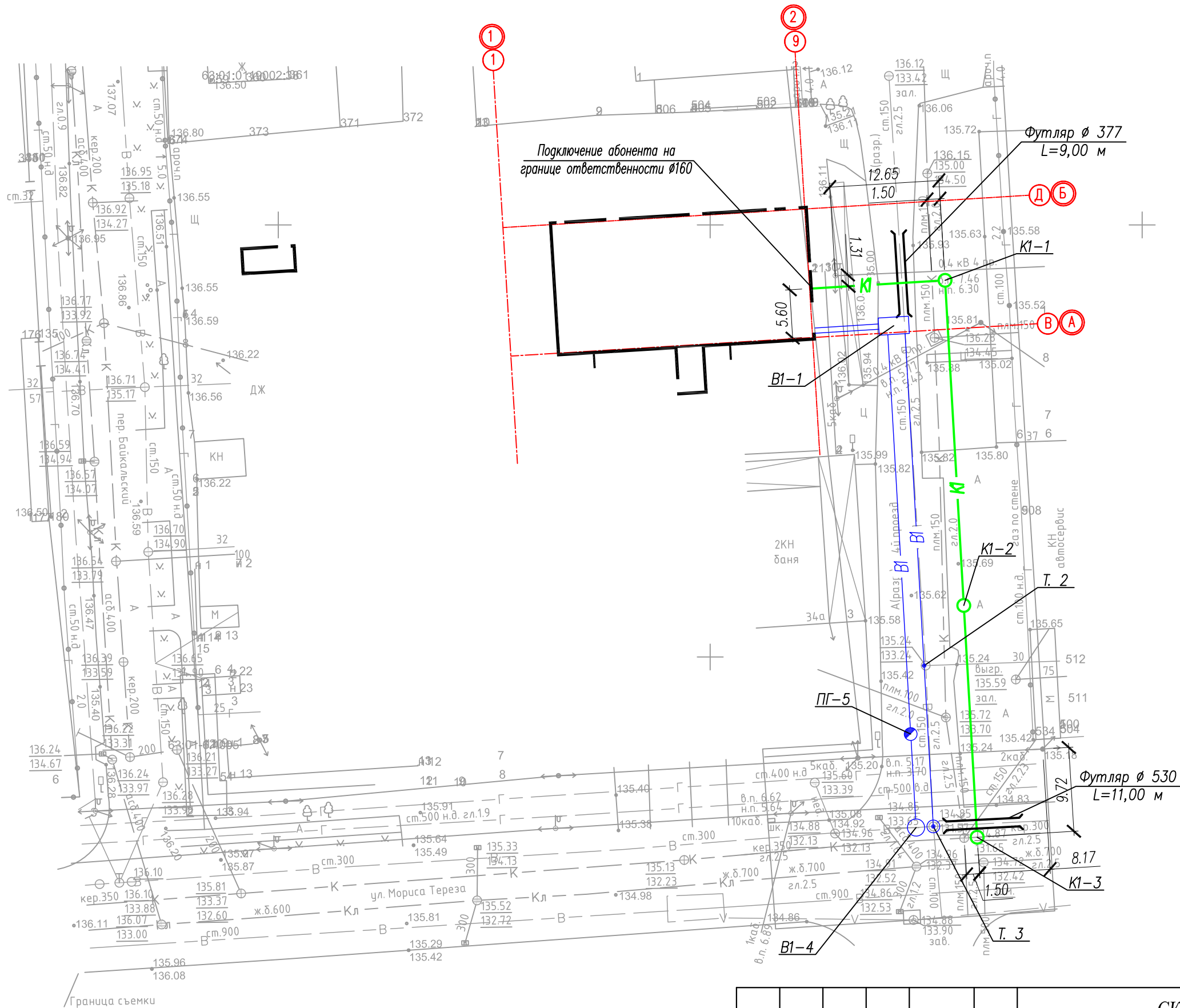
8. Для трубопроводов предусматривается железобетонное основание по серии 3.008.9-6/86.0-30, так как грунтовая вода вскрыта на глубине 2,5 м.

9. В основании проектируемого сооружения, выделен один слой и два инженерно-геологических элемента (ИГЭ):

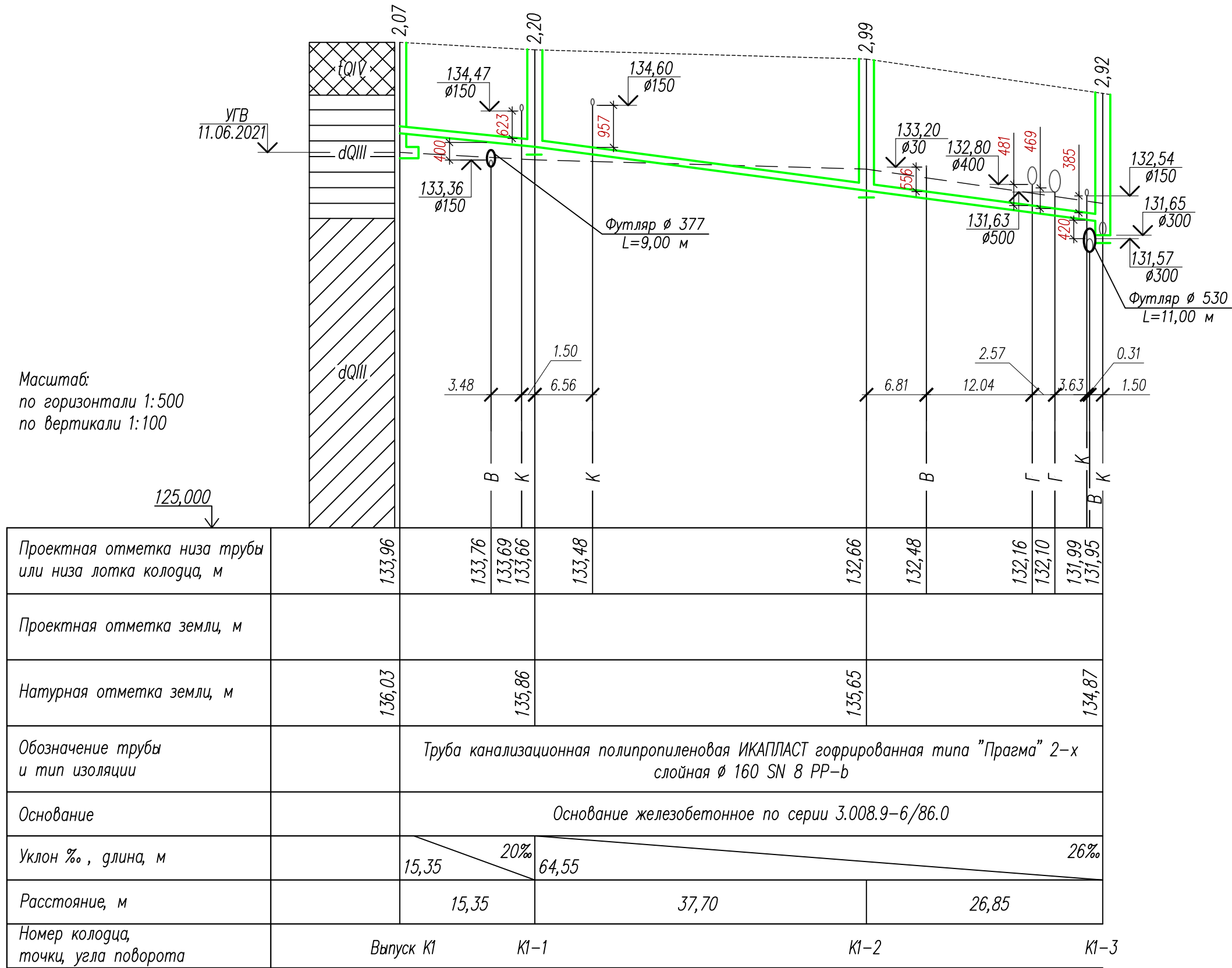
- 1 слой – насыпной грунт (tQIV), состоящий из щебня, чернозема, суглинка, строительного мусора, стекла. Мощностью 1,20–1,50 м;
- ИГЭ–1 глина (dQIII) коричневая, полутвердая, в нижнем интервале 0,40–0,70 м тугопластичная, сильно известковистая. Мощностью 2,60–2,80 м;
- ИГЭ–2 суглинок (dQIII) коричневый, мягкопластичный с частыми прослоями песка до 10 см. Мощностью 2,60–2,70 м.

						СКС-2021-В-ИП-7.1.13.1-4-НК		
Изм.	Кол.уч.	Лист	Ндок	Подпись	Дата	«Строительство канализационных сетей для подключения объектов капитального строительства к системе водоотведения: «Жилой дом со встроенными нежилыми помещениями и подземным паркингом, расположенный по адресу: г. Самара, Железнодорожный район, ул. Байкальский переулок в границах ул. М. Горького / Байкальский переулок / Четвертый проезд»		
						Стадия	Лист	Листов
Разраб.	Демин					Р	1	4
ГИП	Петров					Общие данные	ООО "Стройка-С"	

Инв. N подл.	Подлинник и дата	Взам. инв. N



						СКС-2021-В-ИП-7.1.13.1-4-НК		
						«Строительство канализационных сетей для подключения объектов капитального строительства к системе водоотведения: «Жилой дом со встроенными нежилыми помещениями и подземным паркингом, расположенный по адресу: г. Самара, Железнодорожный район, ул. Байкальский переулоч в границах ул. М. Тереза / Байкальский переулоч/Четвертый проезд»		
Изм.	Кол.уч.	Лист	№ док.	Подпись	Дата	Наружные сети канализации		
Разраб.	Демин					Р		
						План сети К1		
ГИП	Петров					ООО "Стройка-С"		



						СКС-2021-В-ИП-7.1.13.1-4-НК		
						«Строительство канализационных сетей для подключения объектов капитального строительства к системе водоотведения: «Жилой дом со встроенными нежилыми помещениями и подземным паркингом, расположенный по адресу: г. Самара, Железнодорожный район, ул. Байкальский переулоч в границах ул. М. Тореза / Байкальский переулоч/Четвертый проезд»		
Изм.	Кол.уч.	Лист	Ндок	Подпись	Дата			
Разраб.	Демин					Наружные сети канализации		
						Стадия	Лист	Листов
						Р	3	
						Профиль сети К1		
ГИП	Петров					ООО "Стройка-С"		

Таблица колодцев бытовой канализации

N колодца по плану	Марка колодца по грунтовым условиям	Марка колодца	Полная глубина колодца по профилю Н, мм	Диаметр колодца Дк, мм	Глубина лотка, Н1, мм	Высота рабочей части, Нр, мм	Высота горловины Нг, мм	Расход материалов																									Гидроизоляция
								Днище			Рабочая часть					Плита перекрытия								Горловина						стремянки кг.			
								Объем бетона на лоток, м3	Сборные железобетонные элементы Серия 3.900.1-14 выпуск 1																							Кирпичная кладка(ряды)	
ПН-10	ПН-15	ПН-20	КС-10-9	КС-10-6	КС-15-6	КС-15-9	КС-20-6		КС-20-9	ПП10-1	ПП10-2	1ПП15-1	1ПП15-2	2ПП15-1	2ПП15-2	1ПП20-1	1ПП20-2	КО 6	ПД 6	КС-7-3	КС-7-9												
1	2	3	4	5	6	7	8	9	10	11	12	13	14	15	16	17	18	19	20	21	22	23	24	25	26	27	28	29	30	31	32	33	34
K1-1	II	КСП-28	2200	1500	200	1200	790	0,54	-	1	-	-	-	2	-	-	-	-	-	-	1	-	-	-	-	4	1	-	-	-	Т	-	+
K1-2	II	КСЛ-50	2990	1500	200	1800	980	0,54	-	1	-	-	-	-	2	-	-	-	-	-	1	-	-	-	-	3	1	1	-	-	Т	-	+
K1-3	II	КСЛ-50	3220	1500	400	1800	1010	0,83	-	1	-	-	-	-	2	-	-	-	-	-	1	-	-	-	-	3	1	1	-	-	Т	-	+

Примечание:

1. Гидроизоляцию колодцев и камер выполнить обмазкой горячим битумом за 2 раза.

2. Предусмотреть в колодцах установку скоб ходовых

3. Общее количество скоб 39 штук по ГОСТ5781–82* из арматуры d16 А240, 600 мм. Общая масса 39*0,95=37,05 кг.

4. Окраску стальных скоб осуществить двумя слоями эмали ПФ–115 по ГОСТ 6465–76 по одному слою грунта ГФ–021 по ГОСТ 25129–82.

						СКС-2021-В-ИП-7.1.13.1-4-НК			
						«Строительство канализационных сетей для подключения объектов капитального строительства к системе водоотведения: «Жилой дом со встроенными нежилыми помещениями и подземным паркингом, расположенный по адресу: г. Самара, Железнодорожный район, ул. Байкальский переулок в границах ул. М. Тареза / Байкальский переулок/Четвертый проезд»			
Изм.	Кол.уч.	Лист	Нгок	Подпись	Дата		Стадия	Лист	Листов
Разраб.		Демин				Наружные сети канализации	Р	4	
						Таблица колодцев бытовой канализации	ООО "Стройка-С"		
ГИП		Петров							

[illegible]

..... 17